

JOURNÉES DU
GFCO 10^e ÉDITION

Biomarqueurs et analyses moléculaires en oncologie

Avec la participation
scientifique du



GRAND DÉBAT

Pour ou contre l'externalisation de la bioinformatique ?

Animé par Alexandre Harlé, Nancy, et Marie de Tayrac, Rennes
Modérateur : Jonathan Lopez, Lyon

Avec la participation
scientifique du



LIENS D'INTÉRÊT

- **Alexandre Harlé :**

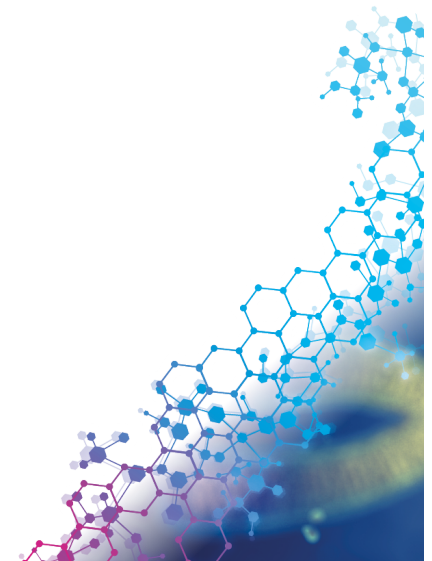
- Alira Health, Amgen, AstraZeneca, Biocartis, Cypath, Decibio, Diaceutics, GSK, **HederaDX**, Incyte, Janssen, MSD, **Nonacus**, Pierre Fabre, QualWorld, Roche, **SeqOne**, **Sophia Genetics**

- **Jonathan Lopez : Boards et réunions scientifiques**

- Roche, AstraZeneca, BMS, Lilly, GSK, Nanostring, Sophia Genetics

- **Marie de Tayrac :**

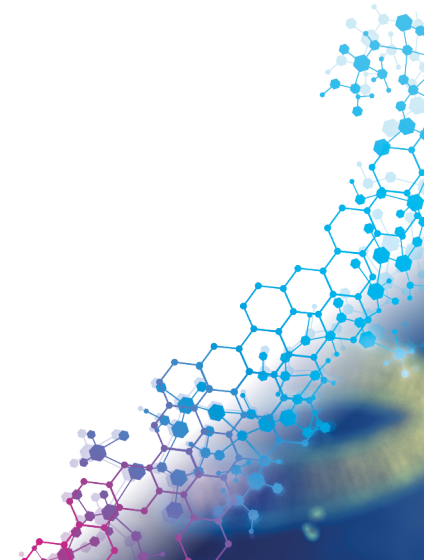
- AstraZeneca, co-fondatrice de BioinfoDiag, et co-fondatrice de la société Geeng Genetic Genius en cours de création



Nuage de mots

À votre avis, quels sont les éléments en faveur d'une internalisation de la bioinformatique ?

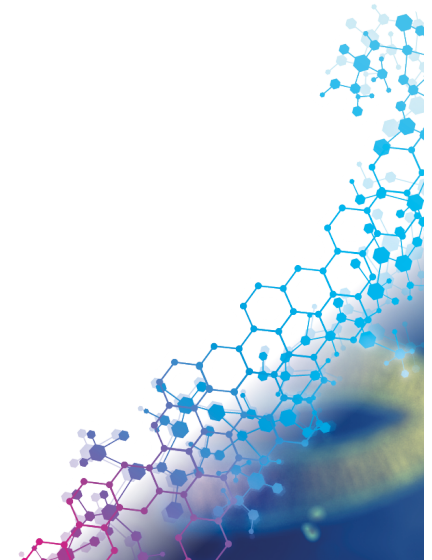
- Flashez ce QR code pour exprimer votre avis



Nuage de mots

À votre avis, quels sont les éléments en faveur d'une externalisation de la bioinformatique ?

- Flashez ce QR code pour exprimer votre avis



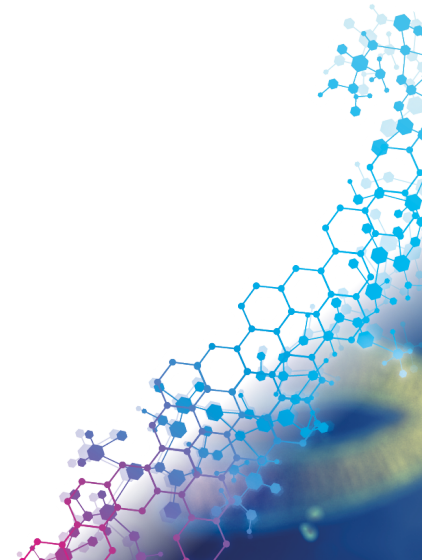
Les pour et les contre

JOURNÉES DU
GFCO 10^{ème} ÉDITION
Biomarqueurs et analyses moléculaires en oncologie

Protection et gestion des données

Ressources humaines et déploiement de l'expertise en bio-informatique

Gestion des coûts

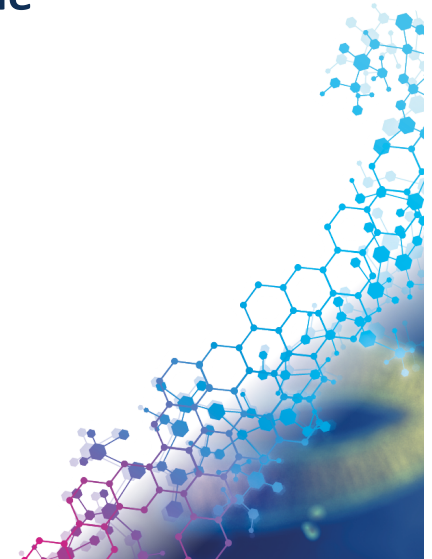


Les points de vigilance et les solutions

JOURNÉES DU
GFCO 10^{ème} ÉDITION
Biomarqueurs et analyses moléculaires en oncologie

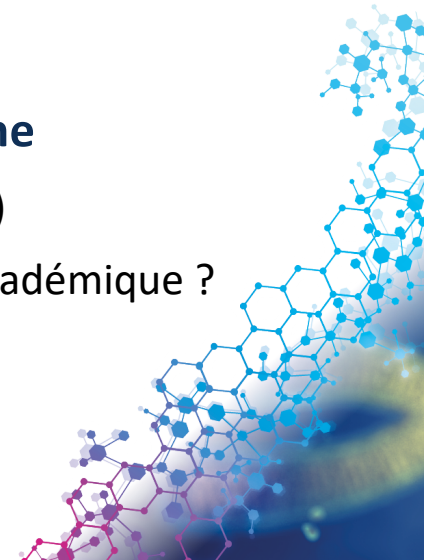
Points de vigilance en cas d'externalisation

- Avoir un contrat détaillé avec son prestataire
- S'assurer du parcours des données
- S'assurer de la sécurité des données, de leur stockage et de l'absence de leur utilisation sans autorisation
- Ne pas perdre la compétence bioinformatique (comprendre son pipeline et maîtriser le paramétrage)
- Maîtriser les mises à jour
- Pouvoir récupérer ses données (sans payer...)
- Avoir un plan B en cas de panne ou d'indisponibilité du système



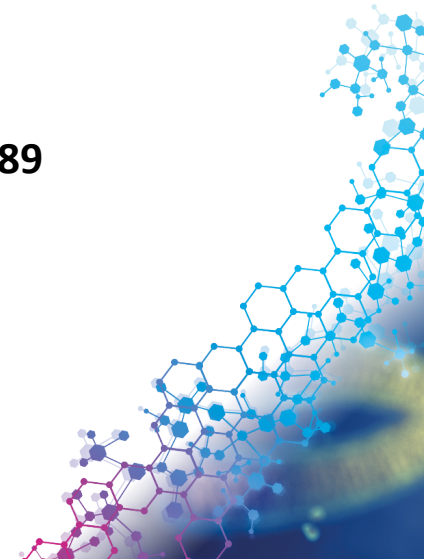
Points de vigilance en cas d'internalisation

- S'assurer d'avoir les ressources et les compétences suffisantes, et qu'elles soient maintenues
- Prévoir une mise à niveau réglementaire (normes et contraintes administratives : ISO 15189, certification Cofrac, IVDR)
- Nécessité de différenciation lorsque l'on dispose d'une ressource interne
 - Obligation de montrer la valeur ajoutée de cette ressource (à niveau d'un IVDR)
 - Limite le transfert/partage entre laboratoire : une menace pour la recherche académique ?



Solutions et axes d'amélioration

- **Internaliser les solutions prestataires (logiciels sur serveurs internes, prestation, matériel + logiciel + dry... Bundle total)**
- **Définir un cahier des charges pour garantir la maîtrise en interne de la qualité**
- **Renforcer les compétences en bioinformatique dans les LBM (même en cas d'externalisation)**
- **S'appuyer sur les réseaux et sociétés savantes (GFCO, BioInfoDiag, NGS-Diag, ANPGM...)**
- **Mutualiser les ressources et compétences entre LBM (environnement ISO 15189 et personnel habilité)**
- **Combiner les solutions internes/internalisées et les solutions externalisées**
- **Favoriser et encourager les développements académiques et public**



MERCI DE VOTRE ATTENTION

Avec la participation
scientifique du

